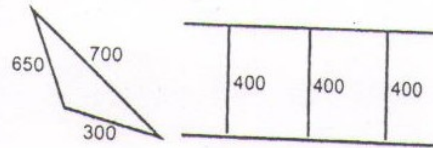


НАЗНАЧЕНИЕ

Кровельные ограждения стальные предназначены для безопасного обслуживания кровли.

КОМПЛЕКТАЦИЯ

Уголок 1930	2 шт.	Уголок 300	2 шт.	Саморез 8x60	6 шт.
Уголок 700	2 шт.	Болт М	18 шт.	Резиновая прокладка 300x30	2 шт.
Уголок 650	2 шт.	Гайка М	18 шт.	Инструкция	1 шт.
Уголок 400	3 шт.	Шайба М	24 шт.		



* Комплектация может быть изменена в случае увеличения количества креплений.

ТЕХНИЧЕСКИЕ ХАРАКТЕРИСТИКИ

Конструкция кровельного ограждения пригодна для эксплуатации в умеренно холодном климате, при внешней температуре от минус 50 до плюс 50 градусов С.

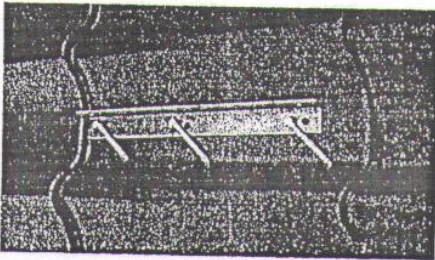
Кровельные ограждения состоят из комплектующих элементов, объединены в законченную конструктивную систему.

Кровельные ограждения поставляются крашенные порошковой краской для наружных работ по шкале RAL.

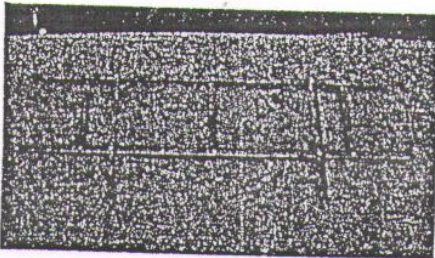
РЕКОМЕНДАЦИЯ ПО МОНТАЖУ

1. Предусмотреть в месте крепления кровельного ограждения сплошную обрешетку.

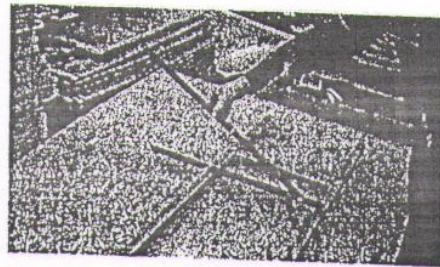
2. Закрепить уголок L* 300 мм на кровле тремя саморезами через резиновую прокладку. Расстояние между данными уголками – 950 мм.



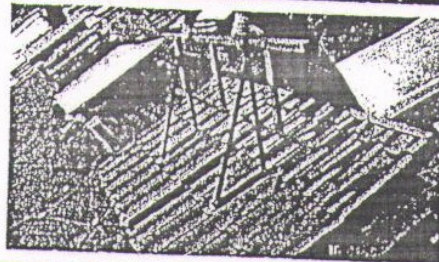
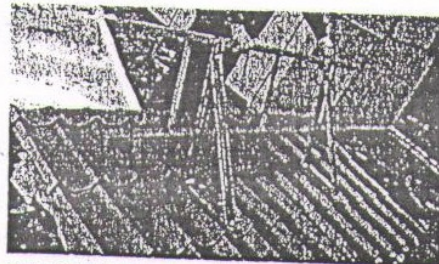
3. Собрать кровельное ограждение, согласно рисунку 2.



4. Прикрепить уголок L 700 мм к кровельному ограждению, согласно углу кровли (см. рис. 3)



5. Прикрепить собранное кровельное ограждение к уголкам L 300 мм (рис. 4).



* L - длина